

OBJEDNATEL :

Bohumínská městská nemocnice, a.s.
Slezská 207,
Starý Bohumín, 735 81 Bohumín



VEDOUCÍ PROJEKTANT	ING. ONDŘEJ FABIÁN	
ZODP. PROJEKTANT	ING. ONDŘEJ FABIÁN	
VYPRACOVAL	ING. MONIKA SVOBODOVÁ	
KONTROLOVAL	PETR KOVÁČ	

KRAJ : MORAVSKOSLEZSKÝ KATASTRÁLNÍ ÚZEMÍ: STARÝ BOHUMÍN

NÁZEV AKCE :
**REKONSTRUKCE ODDĚLENÍ CHIRURGIE BOHUMÍNSKÉ
MĚSTSKÉ NEMOCNICE a.s.**

NÁZEV OBJEKTU :
SO 01 - PAVILON A ČÁST :
D.1.1 - ARCHITEKTONICKO-STAVEBNÍ ŘEŠENÍ

NÁZEV PŘÍLOHY :
SPECIFIKACE OSTATNÍCH VÝROBKŮ

KANIA

KANIA a.s., Špálova 80/9, 702 00 Ostrava - Přívoz
tel : 596 243 487
e-mail : info@kania-ostrava.cz

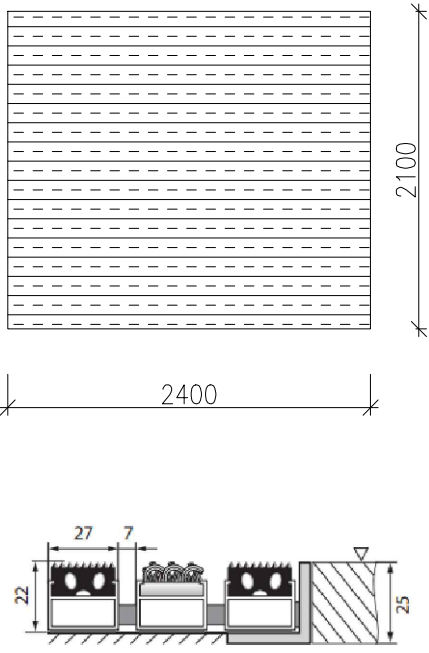
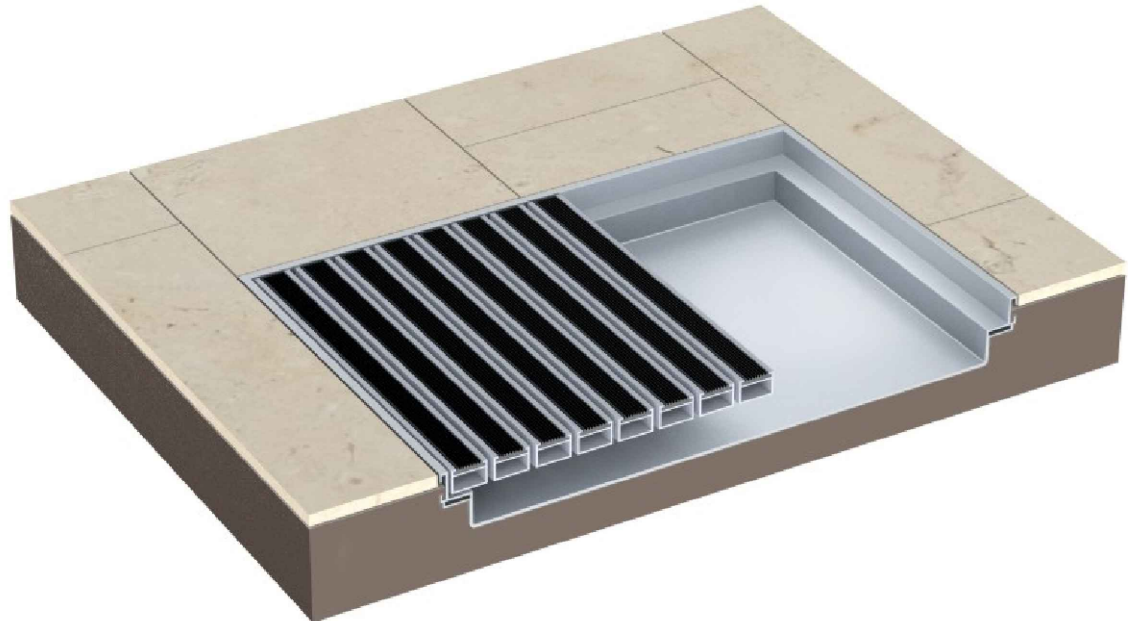
STUPEŇ	DPS	
DATUM	07/2023	
FORMÁT/POČET STR.	A4/8	
MĚŘÍTKO		
ARCHIVNÍ ČÍSLO		
Č. ZAK.	23018	ČÍSLO SOUPRAVY
SOUBOR	DWG	

Č. PŘÍLOHY :
23018-DPS-SO 01-D.1.1-09

OBECNÉ POŽADAVKY:

- TENTO VÝPIS NENAHRAZUJE VÝROBNÍ DOKUMENTACI! PŘED VÝROBOU ZAMĚŘIT SKUTEČNÉ ROZMĚRY VÝROBKU/ KONSTRUKCÍ PŘÍMO NA STAVBĚ.
- POUŽITÉ MATERIÁLY VÝROBKŮ MUSÍ BÝT ODOLNÉ VŮČI BĚŽNÝM DEZINFEKČNÍM A ČISTÍCÍM PROSTŘEDKŮM
- PŘED VÝROBOU VYPRACOVAT A PŘEDLOŽIT VÝROBNÍ DOKUMENTACI. VIDITELNÉ PRVKY BUDOU PŘED OBJEDNÁNÍM NA STAVBU PŘEDLOŽENY V PODOBĚ VZORKŮ ARCHITEKTOVI DÍLA A INVESTOROVÍ (POPŘÍPADĚ JEHO ZÁSTUPCI) K ODSOUHLASENÍ.
- VELIKOST I MNOŽSTVÍ VÝROBKŮ OVĚŘOVAT PŘED REALIZACÍ NA STAVBĚ
- VÝROBKY BUDOU DODÁNY VČETNĚ VEŠKERÝCH SPOJOVACÍCH A KOTVÍCÍCH PRVKŮ
- DODAVATEL JE POVINEN SEZNÁMIT SE S CELOU DOKUMENTACÍ OBJEKTU, ZEJMÉNA S TĚMI ČÁSTMI PROJEKTU TÝKAJÍCÍ SE JÍM DODÁVANÝCH VÝROBKŮ A KOORDINOVAT SVOJÍ ČINNOST SE STAVBOU.

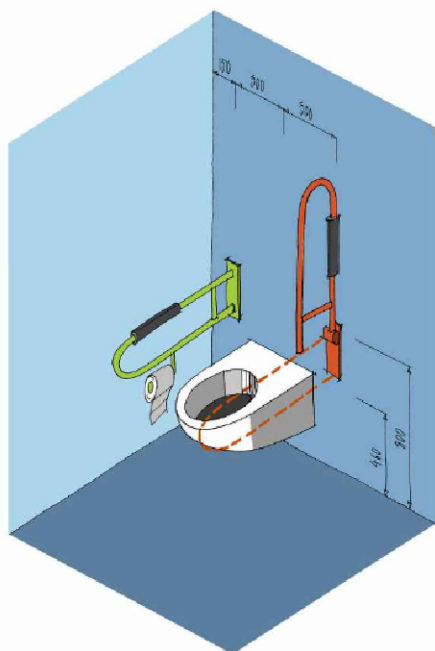
VÝPIS OSTATNÍCH VÝROBKŮ

OZN.	SCHEMA	POPIS	MNOŽSTVÍ (ks)
CR1		<p>VSTUPNÍ ČISTÍCÍ ROHOŽ 2,4 x 2,1m</p> <p>VSTUPNÍ ČISTÍCÍ ROHOŽ V ÚROVNI PODLAHY DO PŘIPRAVENÉHO OTVORU OSAZENÉHO HLINÍKOVÝM RÁMEM 25x25x3 mm SLOŽENÁ Z HLINÍKOVÝCH LAMEL S GUMOVOU VLOŽKOU</p> <p>UKOTVENÍ GUMOVÉ VLOŽKY V LAMELÁCH ROHOŽE JE MECHANICKÉ (NE LEPENÉ)</p> <p>TLOUŠŤKA HLINÍKU MIN. 1,7 mm</p> <p>CELKOVÁ VÝŠKA ROHOŽE MIN. 22 mm</p> <p>ŠÍŘKA LAMEL V ROHOŽI 27 mm</p> <p>SPODNÍ STRANA ROHOŽE OŠETŘENA PĚNOVOU PODLOŽKOU</p> <p>ROHOŽ VLOŽENÁ DO HLINÍKOVÉHO RÁMU, KTERÝ JE SOUČÁSTÍ DODÁVKY</p> <p>KONSTRUKČNÍ VÝŠKA RÁMU 25 mm</p> <p>HLINÍKOVÝ RÁM ZASAZEN DO PODLAHY A UKOTVEN</p> <p>PŘÍPADNÉ OTVORY KOLMO NA SMĚR CHŮZE S MAX. VELIKOSTÍ ŠTĚRBINY DO 15MM TAK, ABY SE ZABRÁNILO PROPADNUTÍ HOLE PŘI OPŘENÍ ČI ŠPATNÉMU POJEZDU VOZÍKU. MAX.VELIKOST PLATÍ I PRO KRUHOVÉ ČI ČTVERCOVÉ OTVORY.</p>	1
			

VÝPIS OSTATNÍCH VÝROBKŮ

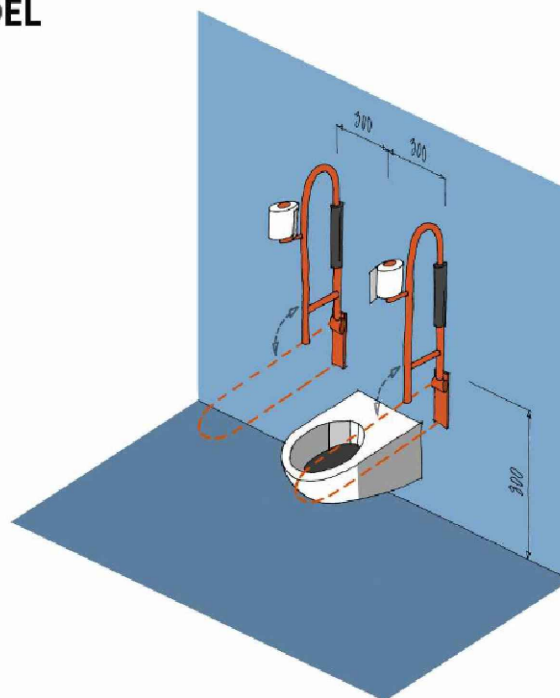
OZN.	SCHEMA	POPIS	MNOŽSTVÍ (ks)
MA1		<p>SPRCHOVÉ SEDÁTKO S VÝŘEZEM PODPĚRNÁ SKLOPNÁ NOHA</p> <p>rozměry sedátka: 440x380mm nosnost: 127kg</p>	9
MA2		<p>SKLOPNÁ MADLA pro WC, délka 85 cm</p> <p>pro odklopení do svislé polohy pro přesednutí z invalidního vozíku na WC, speciální masivní pevné madlo, kvalitní kluzné ložisko pro odklápění madlo z kvalitní nerezové oceli, průměr madel 3,2 cm</p> <p>madlo samo nepadá, nesklopí se, neuvolní se ze svislé polohy: nehrozí nebezpečí úrazu pro uživatele samovolným sklopením postižený pro přesednutí musí odklopit madlo do svislé polohy, tím, že madlo "drží" v jakékoliv poloze se nemusí madlo sklopit 100% ke stěně dodáváno vč. montážního příslušenství, pomocí 6 šroubů a vrtů do pevné zdi nosnost madla v krajní poloze 100 kg</p> <p>Snadno dosažitelný držák na toaletní papír Bez Bariér, upevněný na madle</p>	11

KABINA WC - OSAZENÍ MÍSY A MADEL



PŘÍSTUP K MÍSE Z JEDNÉ STRANY

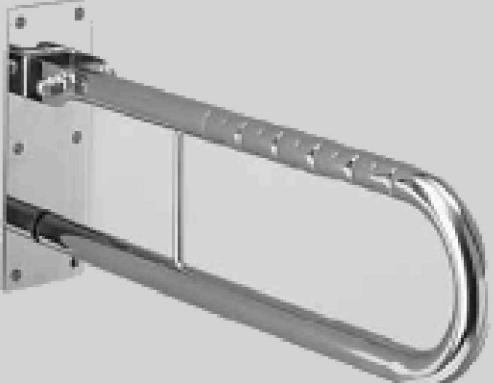
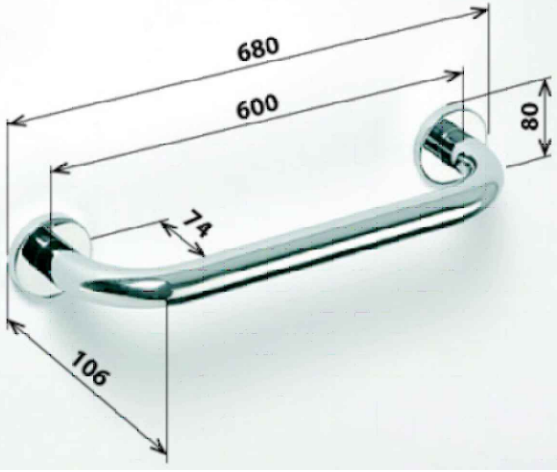
madlo na straně přístupu je sklopné a přesahuje mísu o 100mm
madlo u stěny je pevné a přesahuje mísu o 200mm



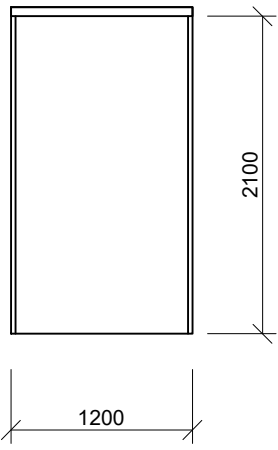
PŘÍSTUP K MÍSE Z OBOU STRAN

obě madla jsou sklopná a přesahují mísu o 100mm

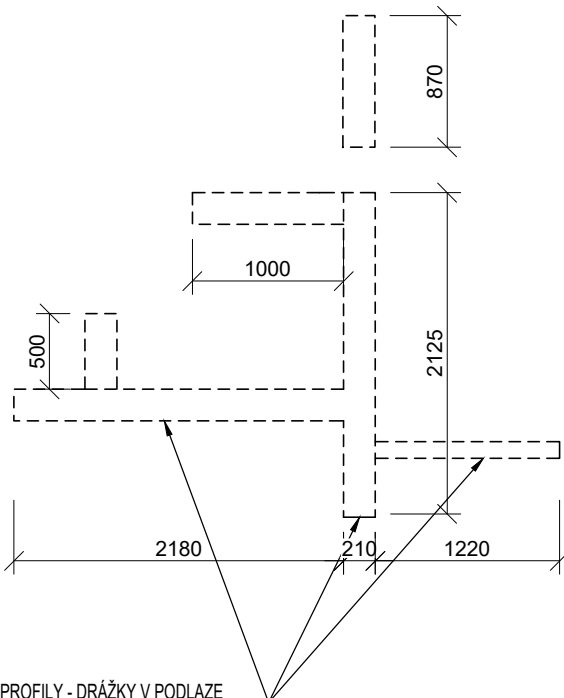
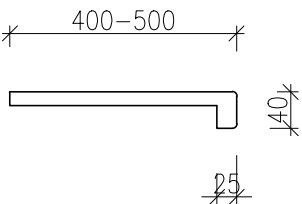

VÝPIS OSTATNÍCH VÝROBKŮ

OZN.	SCHEMA	POPIS	MNOŽSTVÍ (ks)
MA3		<p>SKLOPNÁ MADLA pro SPRCHY, délka 80 cm</p> <p>pro odklopení do svislé polohy pro přesednutí z invalidního vozíku, speciální masivní pevné madlo, kvalitní kluzné ložisko pro odklápění</p> <p>madlo z kvalitní nerezové oceli, průměr madel 3,2 cm</p> <p>madlo samo nepadá, nesklopí se, neuvolní se ze svislé polohy: nehrozí nebezpečí úrazu pro uživatele samovolným sklopením postižený pro přesednutí musí odklopit madlo do svislé polohy, tím, že madlo "drží" v jakékoliv poloze se nemusí madlo sklopit 100% ke stěně</p> <p>dodáváno vč. montážního příslušenství, pomocí 6 šroubů a vrtů do pevné zdi</p> <p>nosnost madla v krajní poloze 100 kg</p>	9
MA4		<p>SKLOPNÉ ZRCADLO NAD UMYVADLO PRO IMOBILNÍ, S PÁČKOU PRO SKLOPENÍ</p> <p>Jedná se o jednoduché zrcadlo o rozměru 60 x 40 cm, které se nasadí do úchytů</p> <p>dodáváno vč. montážního příslušenství,</p>	11
MA5	 <p>POZNÁMKA: PROVEDENÍ A UMÍSTĚNÍ MADEL V SOULADU S VYHLÁŠKOU č. 398/2009 Sb., O OBECNÝCH TECHNICKÝCH POŽADAVCÍCH ZABEZPEČUJÍCÍCH BEZBARIÉROVÉ UŽÍVÁNÍ STAVEB</p>	<p>Nástěnné madlo o délce 60 cm, nerezové</p> <p>Výrobky jsou certifikované státní zkušebnou a odpovídají legislativě ČR o instalaci produktů do bezbariérových prostor.</p> <p>vč. montážního příslušenství odpovídající namáhání</p>	27
SPECIFIKACE OSTATNÍCH PRVKŮ		REKONSTRUKCE ODDĚLENÍ CHIRURGIE BOHUMÍNSKÉ MĚSTSKÉ NEMOCNICE a.s.	<p>ZAK. ČÍSLO 23018-DPS-SO 01-D.1.1-09</p> <p>STRANA 05</p>


VÝPIS OSTATNÍCH VÝROBKŮ

OZN.	SCHEMA	POPIS	MNOŽSTVÍ (ks)
MP1		REVIZNÍ DVÍŘKA DO SDK , PRO STOUPAČKU MEDIPLYNŮ ROZMĚR 500x500mm POLOHA DLE PROFESE MEDIPLYNŮ	1
MP2		VĚTRACÍ MŘÍŽKA DO SDK STĚNY, PRO STOUPAČKU MEDIPLYNŮ ROZMĚR 400x150mm UMÍSTĚNÍ VE SPODNÍ A HORNÍ ČÁSTI STOUPAČKY	2
ZA		<p>INTERIÉROVÉ ROLETY S BOČNÍMI VODÍCÍMI LIŠTAMI, KTERÉ ZABRAŇUJÍ PRŮNIKU SVĚTLA PO STRANÁCH VODÍCÍ LIŠTA KOTVENÁ DO NADPRAŽÍ OKENNÍHO OTVORU MANUÁLNÍ OVLÁDÁNÍ RAL 9010 BILÁ</p> <p><u>INTERIÉROVÁ LÁTKA TYPU BLACKOUT</u></p> <p>VELIKOST STAVEBNÍHO OTVORU 1200x2100mm</p> <p>VČETNĚ VEŠKERÝCH KOTVÍCÍCH A VODÍCÍCH PRVKŮ. UMÍSTĚNÍ NÁBALU ROLETY NESMÍ BÝT V KOLIZI S OTVÍRÁNÍM OKENNÍHO KŘÍDLA</p>	3
DI1		<p>PODLAHOVÝ DILATAČNÍ PROFIL PRO OBJEKTOVÉ DILATACE CELKOVÁ DÉLKA: 2,4 m ŠÍŘKA DILATAČNÍ SPÁRY: cca 50 mm BODOVÉ ZATÍŽENÍ: MIN. 5 kN ODOLNÉ PROTI POJEZDU VOZÍKŮ A POSTELÍ</p> <p>NEREZOVÉ KRYCÍ PROFILY VODOTĚSNÉ PROVEDENÍ</p> <p>INSTALACE: ZABUDOVÁNÍ DO PODLAHOVÉ KONSTRUKCE DLE MONTÁŽNÍHO NÁVODU VÝROBCE. DILATAČNÍ PROFILY BUDOU DODÁNY VE STANDARDNÍ ROVNÉ VARIANTĚ V MÍSTĚ DVEŘNÍCH OTVORŮ A V ROHOVÉ VARIANTĚ PRO NAPOJENÍ NA STĚNU</p>	2,4bm
DI2		<p>STĚNOVÝ A STROPNÍ DILATAČNÍ PROFIL PRO OBJEKTOVÉ DILATACE CELKOVÁ DÉLKA: 10,6 m ŠÍŘKA DILATAČNÍ SPÁRY: cca 50 mm DILATAČNÍ POHYB: ± 20 mm</p> <p>INSTALACE: DODATEČNÉ ZABUDOVÁNÍ DO STĚNOVÉ/STROPNÍ KONSTRUKCE DLE MONTÁŽNÍHO NÁVODU VÝROBCE. DILATAČNÍ PROFILY BUDOU DODÁNY VČETNĚ PROTIPOŽÁRNÍ ŠŇŮRY Z MINERÁLNÍ VLNY S POŽÁRNÍ ODOLNOSTÍ EI 180. PROTIPOŽÁRNÍ ŠŇŮRA BUDE VLOŽENA DO SPÁRY PŘED OSAZENÍM DILATAČNÍHO PROFILU DLE MONTÁŽNÍHO NÁVODU VÝROBCE.</p>	10,6bm
SPECIFIKACE OSTATNÍCH PRVKŮ		REKONSTRUKCE ODDĚLENÍ CHIRURGIE BOHUMÍNSKÉ MĚSTSKÉ NEMOCNICE a.s.	ZAK. ČÍSLO 23018-DPS-SO 01-D.1.1-09
			STRANA 06

VÝPIS OSTATNÍCH VÝROBKŮ

OZN.	SCHEMA	POPIS	MNOŽSTVÍ
OP	 <p>OCEL. PROFILY - DRÁŽKY V PODLAZE</p>	<p>ZAKRYTÍ STÁVAJÍCÍCH KANÁLKŮ V MÍSTNOSTI RTG OCELOVÝ PLECH TL.4mm VČETNĚ KOTVENÍ PŘÍŠROBOVÁNÍM</p> <p>POLOHU A ROZMĚRY OVĚŘIT DLE SKUTEČNOSTI DLE TECHNOLOGIE RTG</p> <p>PLECH BUDE BUDE POLOŽEN PŘED NIVELAČNÍ STĚRKOU, PO ZASTĚRKOVÁNÍ PŘETAŽEN VINYLOVOU KRYTINOU</p>	1,6m2
PA		<p>VNITŘNÍ PARAPET PRO STÁVAJÍCÍ OKNA, SE ZAOBLENÝMI HRANAMI, POVRCHOVÁ ÚPRAVA ODOLNÁ VŮČI DEZINFEKČNÍM A ČISTÍCÍM PROSTŘEDKŮM VE ZDRAVOTNICTVÍ</p> <p>MATERIÁL: DŘEVOTŘÍSKA + LAMINÁT HPL, TL.20mm BARVA: BÍLÁ</p> <p>SOUČÁSTÍ DODÁVKY VNITŘNÍCH PARAPETŮ JSOU BOČNÍ KRYTKY</p> <p>ROZMĚRY A MNOŽSTVÍ PARAPETŮ BUDOU OVĚŘIT DLE SKUTEČNOSTI</p> <p>4 x 0,6m 28 x 1,2m 1 x 1,5m 6 x 1,75m CELKEM cca 48bm</p>	
SZ		<p>SPRCHOVÁ ZÁSTĚNA PRO SPRCHOVÝ KOUT ČTVERCOVÝ 900/900mm, POSUVNÝ ROHOVÝ VSTUP, VÝŠKA cca 195mm</p> <p>TYP KOMPATIBILNÍ SE SPRCHOVOU VANIČKOU</p> <p>MATERIÁL: 6 mm TVRZENÉ BEZPEČNOSTNÍ SKLO ČIRÉ S OCHRANOU SKEL PROTI USAZOVÁNÍ VODNÍHO KAMENE A PRO SNADNOU ÚDRŽBU BARVA BÍLÁ DODÁVKA VČ. MONTÁŽNÍHO PŘÍSLUŠENSTVÍ</p>	3 KS
SPECIFIKACE OSTATNÍCH PRVKŮ		REKONSTRUKCE ODDĚLENÍ CHIRURGIE BOHUMÍNSKÉ MĚSTSKÉ NEMOCNICE a.s.	ZAK. ČÍSLO 23018-DPS-SO 01-D.1.1-09
			STRANA 07

VÝPIS OSTATNÍCH VÝROBKŮ	
-------------------------	--

OZN.	SCHEMA	POPIS	MNOŽSTVÍ
RZ		<p>REPASE ČÁSTI ZÁBRADLÍ PŮVODNÍHO SCHODIŠTĚ V DÉLCE CCA 1,2m. BUDOU ODSTRANĚNY VEŠKERÉ STARÉ NÁTĚRY A ZÁBRADLÍ BUDE OPATŘENO NOVÝM NÁTĚREM V ODSTÍNU ANTRACIT. ROVNĚŽ BUDE REPASOVÁNO NEBO VYMĚNĚNO DŘEVĚNÉ MADLO.</p>	1,2bm

SPECIFIKACE OSTATNÍCH PRVKŮ

REKONSTRUKCE ODDĚLENÍ CHIRURGIE
BOHUMÍNSKÉ MĚSTSKÉ NEMOCNICE a.s.

ZAK. ČÍSLO
23018-DPS-SO 01-D.1.1-09

STRANA
08